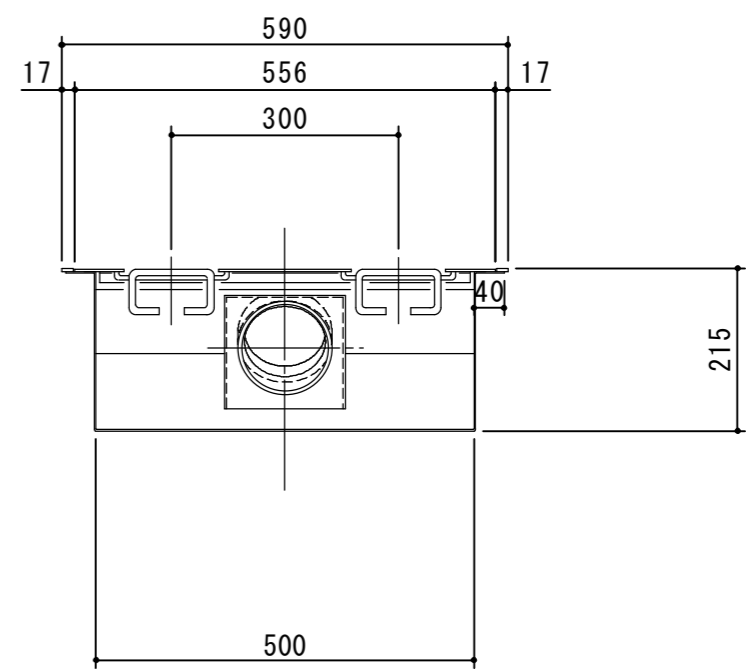
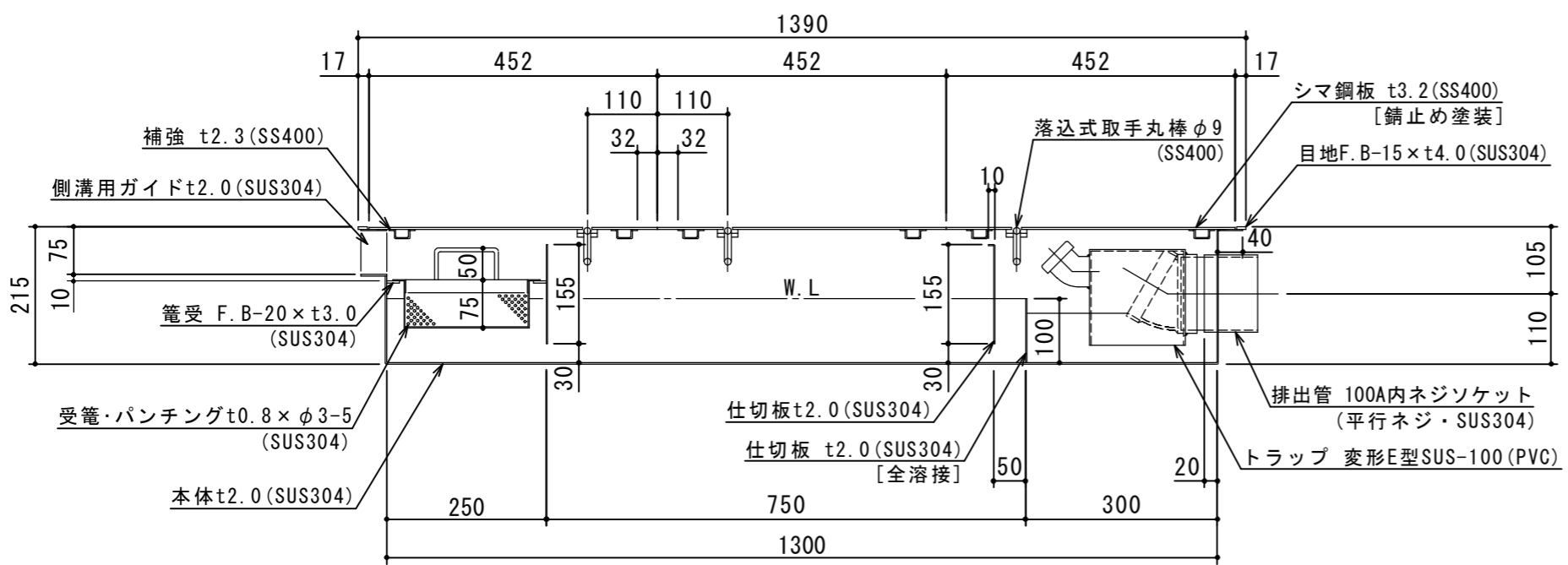


特	品名	材質	サイズ	個数
	本体	(SUS304)	1300L x 500W x 215H x t2.0	1
	仕切板	(SUS304)	155 x 500 x t2.0	2
	"	"	100 x 500 x t2.0	1
	受籠	(SUS304)	230L x 480W x 75H x t0.8 x φ3-5	1
	排出管	(SUS304)	100A 内ネジソケット	1
	トラップ管	(PVC)	変形E型SUS-100	1
	マンホール枠	(SUS304)	1390L x 590W (F.B-15 x t4.0)	1
	マンホール蓋	(SS400)	452 x 556 x t3.2	3

本体質量	60 kg
蓋1枚当り質量	9 kg
許容流入流量	85 L/min
標準阻集グリース量	28.2 kg
認定番号	第16031号
流入管方向	□ 方向
排出管方向	○ 方向
納入台数	台

(注1) □ 中 □ は流入管方向を示す。
 (注2) ○ ⊙ ⊚ は排出管方向を示す。
 (注3) マンホール蓋は錆止め塗装とする。
 (注4) マンホールは人荷重とする。

溶接部スプレー塗装処理



注記)	△			承認	検図	製図	担当者	宛先名	殿	工事名
	△			横堀		大野		品名	SE式グリーストラップ	型式
	△							図番	20-19	記号
	△			難波				縮尺	1/10	SHIMODA 下田エコテック株式会社
	順	改訂日	改訂内容	製図	作成年月日	2019.02.21		記号	SAZ I 085	