

特	品名	材質	サイズ	個数
	本体	(SUS304)	300L×300W×200H×t2.0	1
	受籠	(SUS304)	324L×324W×80H×t0.8×φ3-5	1
	排出管	(SUS304)	80A×100L パイプ	1
	ソケット	(SUS304)	80A×35L 内ネジソケット	1
	トラップ	(SUS304)	150L×150W×75H×t1.5	1
	受枠	(SUS304)	410L×410W (MBN枠-15H用)	1
	グレーチング	(SUS304)	400L×400W (SFG-M-4 15H-20P)	1

本体質量	23 kg
グレーチング蓋質量	5 kg
耐火認定番号	PS060FL-1045
納入台数	台

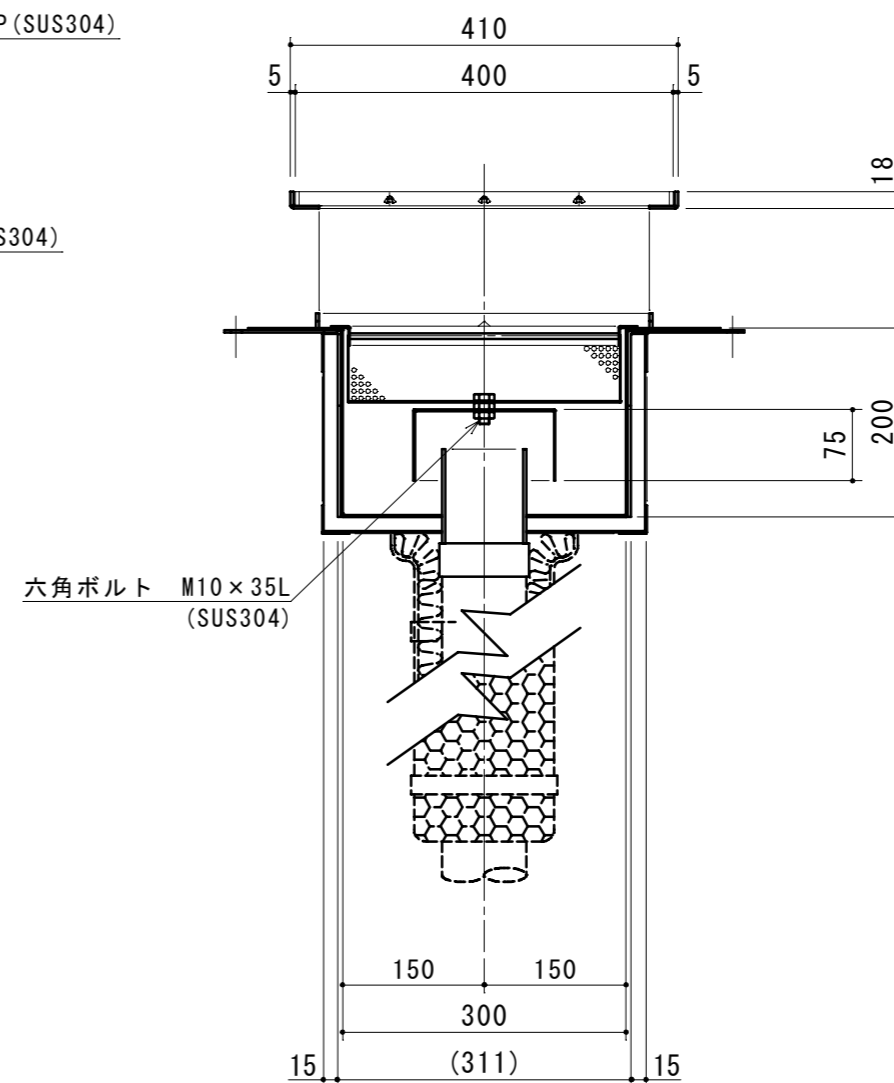
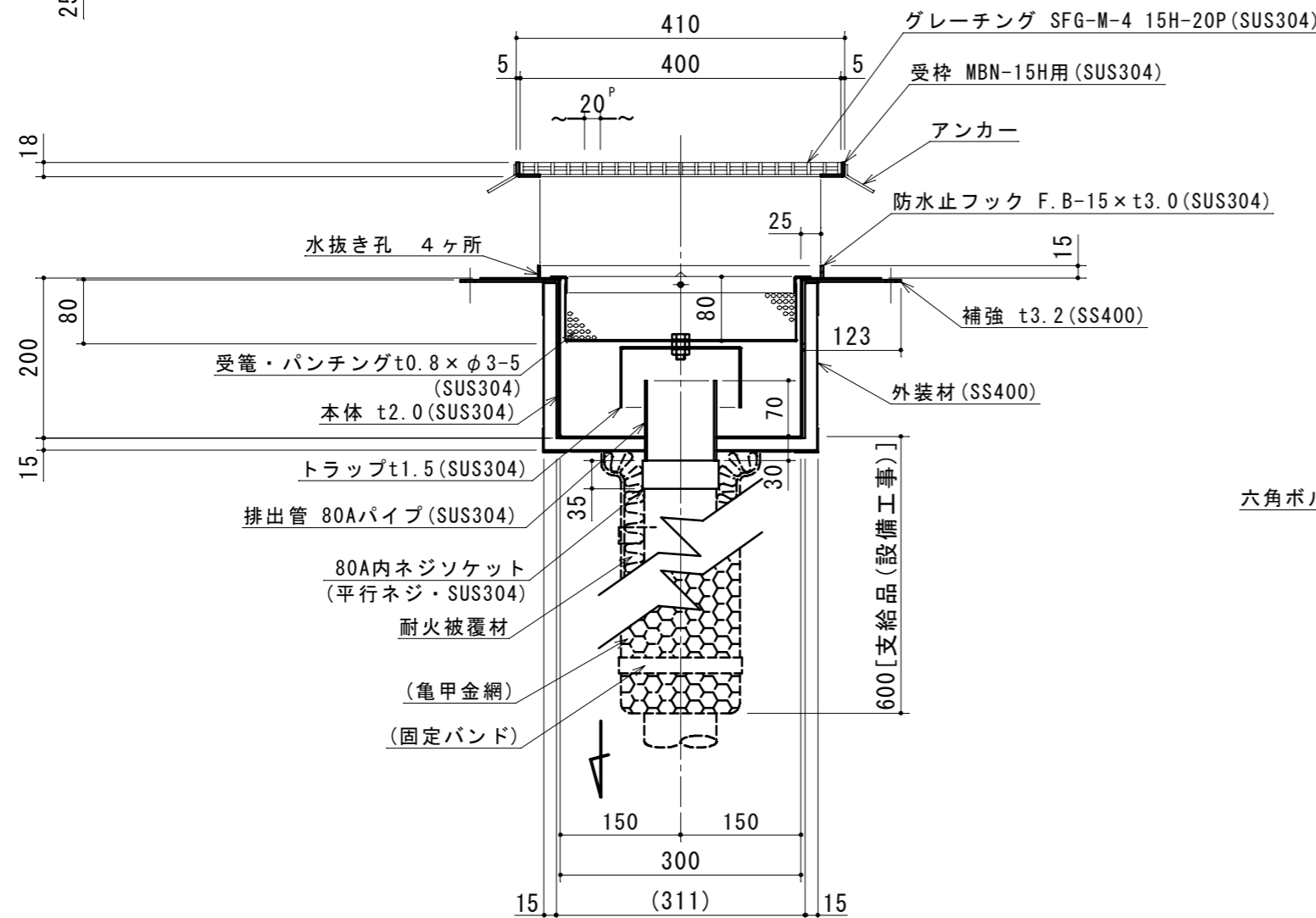
標準スラブ開口寸法	長さ	幅
	400	400

(注) 標準スラブ開口寸法の外に、排出管の方向・口径を考慮し、開口してください。

(注1) グレーチングはSUS製とする。
(注2) グレーチングは人荷重とする。

本体ツバ溶接部スプレー塗装不可

溶接部スプレー塗装処理



注記)	△			承認	検図	製図	担当者	宛先名	殿	工事名
	△			横堀		関		品名	SK式ダスタートラップ図	型式
	△	2018.08.03	本体板厚 t2.0に変更。					図番	20-19	記号
	△	2018.05.14	マンホール寸法・防水止めフック位置変更。	池田				縮尺	1/8	
	順	改訂日	改訂内容	製図	作成年月日	2019.05.20		SHIMODA 下田エコテック株式会社		