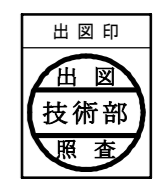
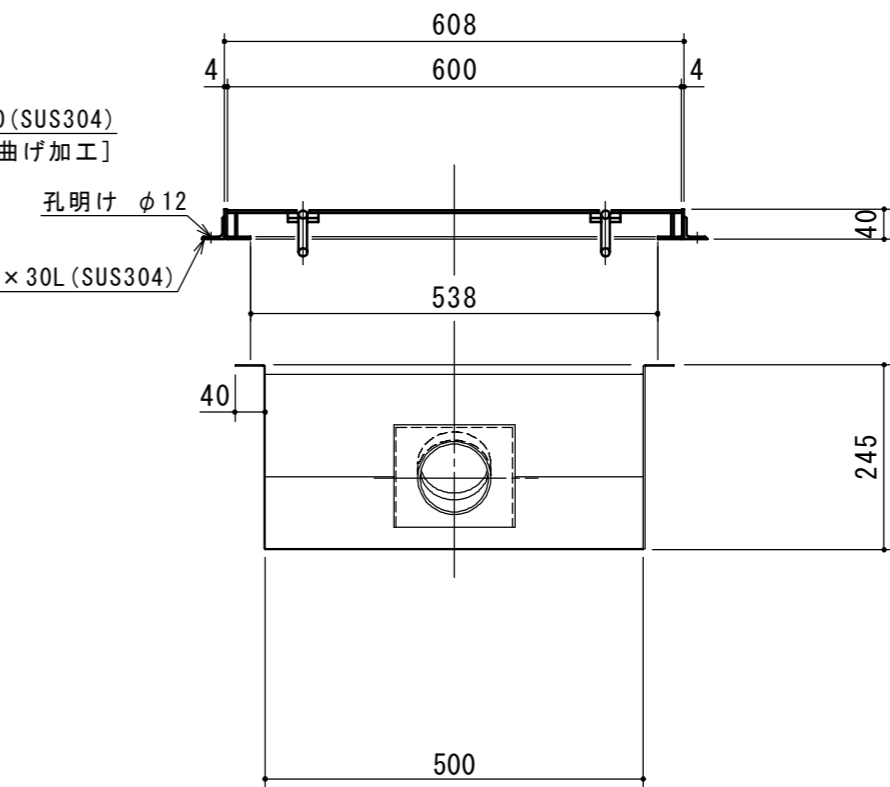
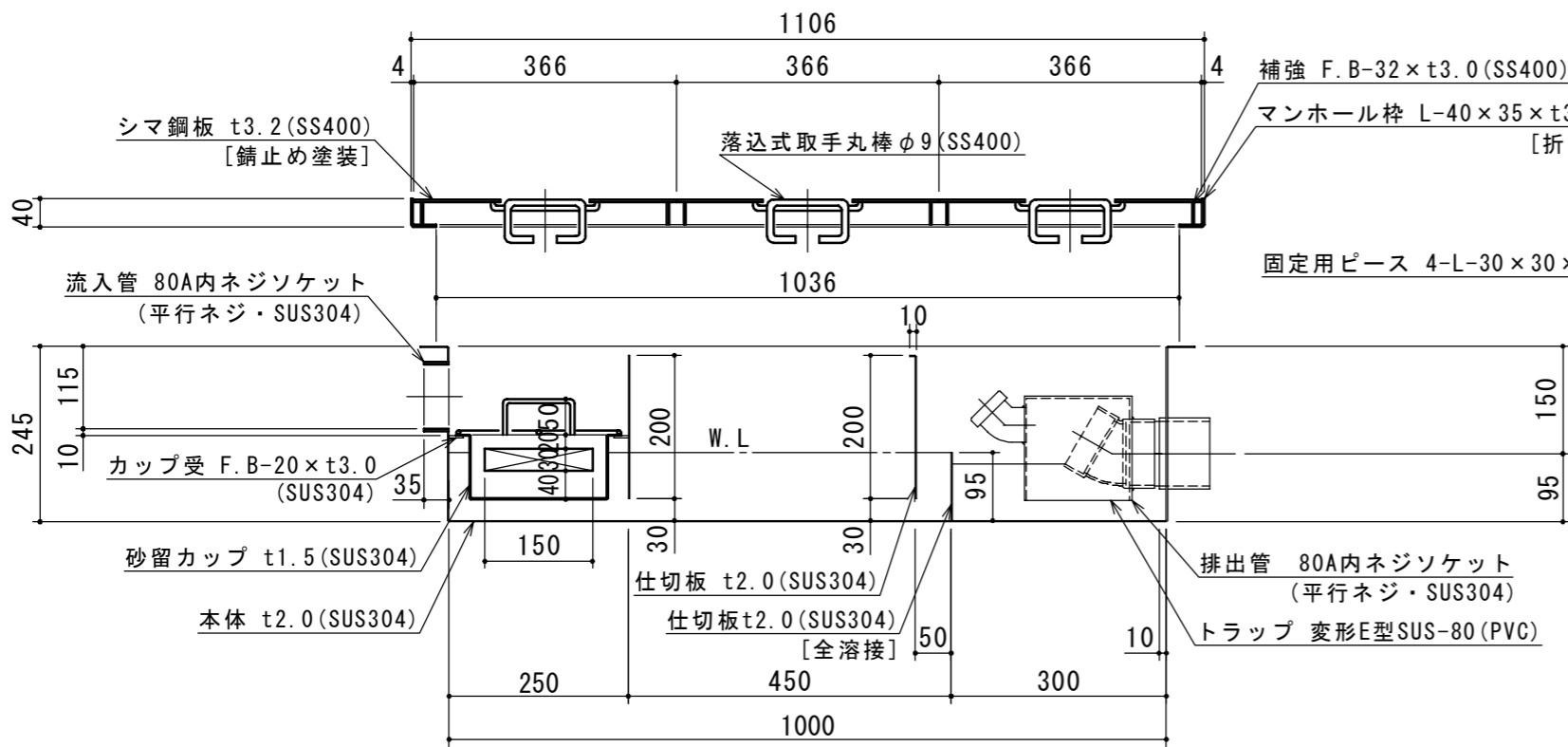


特	品名	材質	サイズ	個数
	本体	(SUS304)	1000L×500W×245H×t2.0	1
	仕切板	(SUS304)	200×500×t2.0	2
	"	"	95×500×t2.0	1
	金網	(SUS304)	440L×230W (金網5mm目 丸棒φ6)	1
	砂留カップ	(SUS304)	480L×230W×90H×t1.5	1
	流入管	(SUS304)	80A×35L 内ネジソケット	1
	排出管	(SUS304)	80A 内ネジソケット	1
	トラップ管	(PVC)	変形E型SUS-80	1
	マンホール枠	(SUS304)	1106L×608W (L-40×35×t3.0)	1
	マンホール蓋	(SS400)	366×600×t3.2	3

本体質量	28 kg
マンホール質量	30 kg
蓋1枚当り質量	8 kg
本体実容量	45 L
許容流入流量	33.7 L/min
許容オイル阻集量	2.2 L
許容土砂たい積量	9.0 L
流入管方向	□ 方向
排出管方向	○ 方向
納入台数	台

(注1) 上 中 下 は流入管方向を示す。
 (注2) ① ② ③ は排出管方向を示す。
 (注3) マンホール蓋は錆止め塗装とする。
 (注4) マンホールは人荷重とする。



注記)	△				承認	検図	製図	担当者	宛先名	殿	工事名
	△				横堀		池田		品名	SK式ガソリントラップ	型式
	△								図番	20-22	記号
	△				製図	作成年月日	2022.07.01		縮尺	1/10	SHIMODA 下田エコテック株式会社
	順	改訂日	改訂内容	製図							