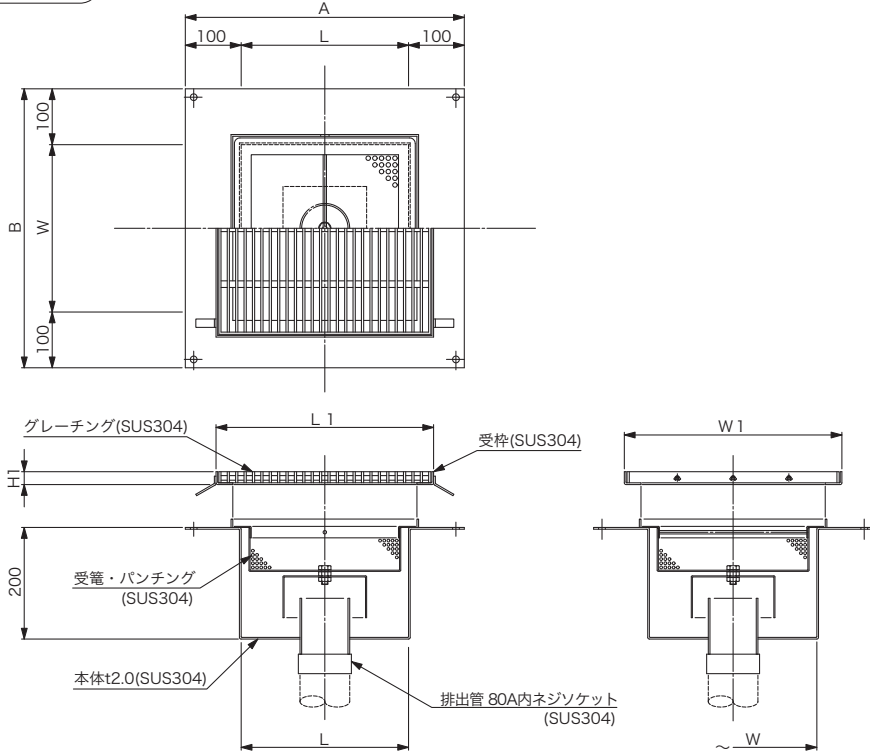




C-CXI型 SK-30C-CXI ~ SK-40C-CXI

■床排水型 ■下抜用

構造図



■本体寸法

◆下記本体質量は、マンホール総質量を除いた質量です。

型 式	本体質量 (kg)	寸法 (mm)				
		L	W	H	A	B
SK- 30C-CXI	11	300	300	200	500	500
SK- 40C-CXI	16	400	400	200	600	600

■標準マンホール仕様 (受枠：SUS304、蓋：ブレンタイプSUSグレーチング)

型 式	受枠寸法 (mm)			蓋 (グレーチング 15H/20P)	
	L1	W1	H1	1枚当り質量 (kg/枚)	総質量 (kg/セット)
SK- 30C-CXI	410	410	18	5	6
SK- 40C-CXI	510	510	18	7	9

■パンチング仕様 (受枠：SUS304、蓋：パンチング SUS304)

型 式	受枠寸法 (mm)			蓋 (パンチング)	
	L1	W1	H1	1枚当り質量 (kg/枚)	総質量 (kg/セット)
SK- 30C-CXI	410	410	30	4	7
SK- 40C-CXI	510	510	30	6	9

■各種蓋仕様セット価格

(円)

型 式	SUS製グレーチング蓋付 蓋 15H/20P	SUS製パンチング蓋付
SK- 30C-CXI	493,000	456,000
SK- 40C-CXI	617,000	550,000

◆本体・受枠一体型も製作可能です。
(特注対応となります。)

記載されている価格には、運賃・消費税は含まれておりません。