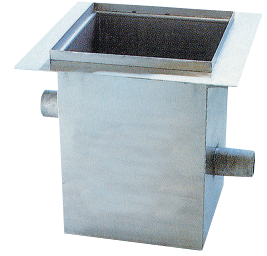




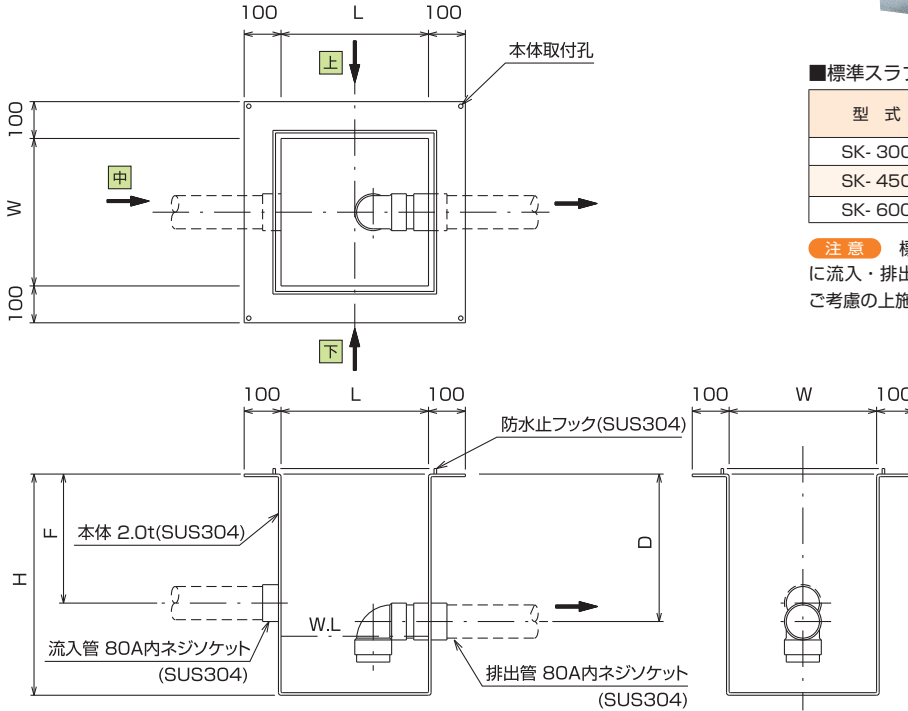
# C型 SK-30C-1 ~ SK-60C-3

容量 15L ~ 50L

■スラブ天吊型 ■防水型



構造図



■標準スラブ開口寸法

| 型式     | 長さ(mm) | 幅(mm) |
|--------|--------|-------|
| SK-30C | 360    | 360   |
| SK-45C | 510    | 510   |
| SK-60C | 660    | 660   |

**注意** 標準スラブ開口寸法の外に流入・排出管接続部の突出寸法をご考慮の上施工してください。

■本体寸法・価格

(円)

| 型式       | 本体実容量 (L) | 本体質量 (kg) | 寸法 (mm) |     |     |     |     | 価格      |
|----------|-----------|-----------|---------|-----|-----|-----|-----|---------|
|          |           |           | L       | W   | H   | D   | F   |         |
| SK-30C-1 | 15        | 14        | 300     | 300 | 450 | 250 | 230 | 224,000 |
| SK-30C-2 | 15        | 17        | 300     | 300 | 600 | 400 | 350 | 275,000 |
| SK-30C-3 | 15        | 20        | 300     | 300 | 750 | 550 | 500 | 306,000 |
| SK-45C-1 | 30        | 22        | 450     | 450 | 450 | 250 | 230 | 295,000 |
| SK-45C-2 | 30        | 26        | 450     | 450 | 600 | 400 | 350 | 342,000 |
| SK-45C-3 | 30        | 30        | 450     | 450 | 750 | 550 | 500 | 387,000 |
| SK-60C-1 | 50        | 29        | 600     | 600 | 450 | 250 | 230 | 398,000 |
| SK-60C-2 | 50        | 36        | 600     | 600 | 600 | 400 | 350 | 452,000 |
| SK-60C-3 | 50        | 41        | 600     | 600 | 750 | 550 | 500 | 506,000 |

記載されている価格には、運賃・消費税は含まれておりません。

- 注意** 上 中 下 は流入管方向を示します。ご注文の際は流入管方向をご指示ください。
- 注意** マンホール寸法については、別途となります。
- 注意** 上記以外の寸法でもご要望に合わせて製作致します。