

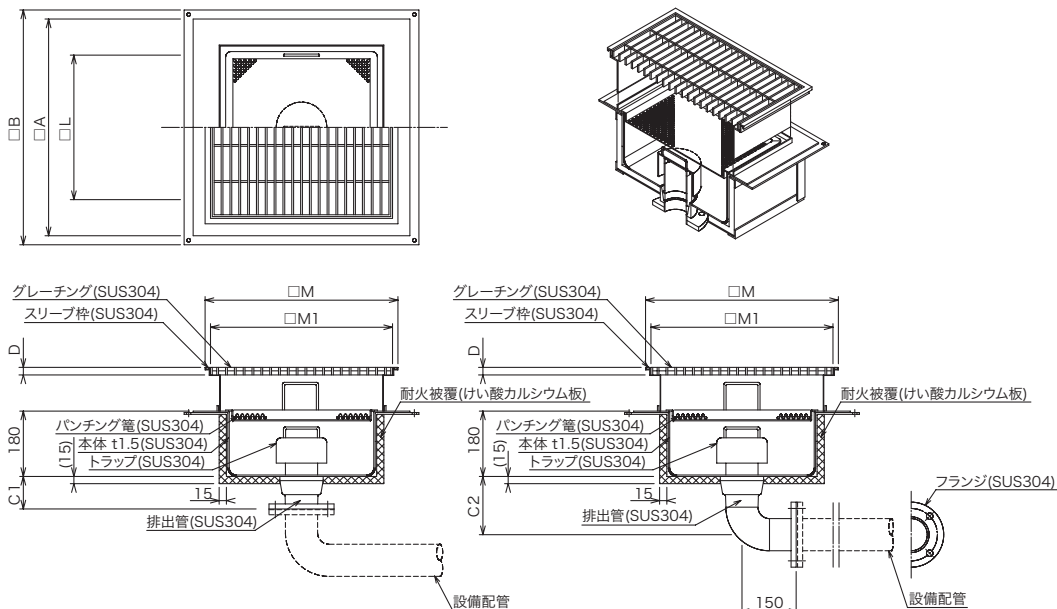
SHBE型 SK-30SHB-E ~ SK-60SHB-E

■スラブ天吊型 ■側溝導入型 ■防水型 ■耐火型

SK 式耐火型ハセップ桧は国土交通大臣認定の耐火認定品です。
グレーチングはステンレス製、アルミ製、FRP 製でも耐火認定取得済みです。

国土交通大臣認定
防火区画貫通部1時間遮炎性能達成品
認定番号 PS060FL-1241
SHIMADA 下田エコテック株式会社

構造図



下抜き (V型)

横抜き (H型)

■標準仕様寸法

型式	排出管口径	本体寸法 (mm)								標準スラブ開口寸法	
		L	A	B	M	M1	D	C1	C2	長さ (mm)	幅 (mm)
30SHB-E	80	300	500	550	390	360	16	90	161.2	400	400
35SHB-E	80	350	550	600	440	410	16	90	161.2	450	450
40SHB-E	80	400	600	650	490	460	16	90	161.2	500	500
45SHB-E	80	450	650	700	540	510	16	90	161.2	550	550
50SHB-E	80	500	700	750	590	560	16	90	161.2	600	600
60SHB-E	100	600	800	850	690	660	21	105	201.6	700	700

SK 式 HACCP 桧は、仕様を選択できます。

■仕上げ仕様 2B 仕上げ

■蓋仕様 (1) SUS グレーチング (2) バンチング (2B 仕上げ)

(3) 滑り止めグレーチング (4) 滑り止めバンチング (5) その他

- 注意** 価格は営業担当者にお問い合わせください。
- 注意** 標準スラブ開口寸法の他に流入・排出管接続部の突出寸法をご考慮の上施工してください。
- 注意** 流入側溝の詳細は p245 ~ p247 をご参照ください。
- 注意** 上記標準仕様以外の製作も承ります。詳しくは営業担当者にお問い合わせください。